

# **fugor**®

SPÓŁKA Z O.O.

63-700 Krotoszyn  
ul. Zamkowy Folwark 1



[www.fugor.com.pl](http://www.fugor.com.pl)

**FUGOR Sp. z o.o.** z siedzibą w Krotoszynie obecna jest na rynku krajowym i zagranicznym od ponad 25 lat jako ceniony i rzetelny partner biznesowy, producent i dostawca maszyn, urządzeń, konstrukcji stalowych oraz kompletnych linii produkcyjnych, technologicznych dla wielu branż przemysłowych. Przeprowadza wszelkie inwestycje przemysłowe, również w formule „pod klucz”, zapewniając Klientom kompleksową jej realizację, począwszy od analizy, doradztwa przez projektowanie i uzgodnienia a skończywszy na przekazaniu instalacji do eksploatacji. Może również zapewnić dalsze bezawaryjne utrzymanie ruchu całej linii.

W zakresie wytwarzania produktów i świadczenia usług FUGOR Sp. z o.o. posiada wszelkie niezbędne uprawnienia, świadectwa kwalifikacyjne i certyfikaty. Są to między innymi: PN-EN ISO 9001: 2009; EN 1090-2:2008 + A1:2011 klasa wykonania EXC2 wg EN1090-2; Instytut Spawalnictwa - Świadectwo kwalifikacyjne dla pierwszej grupy zakładów dużych.

Spółka nieustannie rozwija się, inwestując w rozbudowę obiektów produkcyjnych oraz w unowocześnienie parku maszynowego, co pozwala na realizowanie coraz ambitniejszych i trudniejszych projektów technicznych. Posiada ona najnowocześniejszy zakład produkcyjny a jego profesjonalne umaszynowanie sprawia, że FUGOR Sp. z o.o. jest liderem w swojej branży.

Bardzo istotnym czynnikiem rozwoju spółki są wykwalifikowani pracownicy posiadający wieloletnie doświadczenie, dzięki którym możemy sprostać wysokim wymaganiom naszych Klientów na każdym etapie współpracy, zachowując najwyższe standardy: jakości wykonania wyrobów, ich

funkcjonalności, zgodności z indywidualnymi wymaganiami Klienta i jego profesjonalnej obsługi. Gwarancją sukcesu są wysokie kompetencje całego zespołu doradców, projektantów, inżynierów i innych specjalistów oraz fakt posiadania własnego „know how” i profesjonalnego biura projektowego. Szerokie spektrum możliwości technicznych i personalnych oraz mobilność pracowników umożliwiają świadczenie usług w zakresie doradztwa, serwisu i utrzymania ruchu w różnych obiektach przemysłowych.

Wszystkie wyżej wymienione czynniki pozwalają na realizację najtrudniejszych innowacyjnych przedsięwzięć i usług.

Wychodząc na przeciw oczekiwaniom Klientów, spółka uruchomiła własną odlewnię zlokalizowaną w miejscowości Leśna. Odlewnia Metali BAWOROWO S.A. jest członkiem grupy FUGOR oraz najlepszym dostawcą wszelkich odlewów wykonanych w najwyższej jakości. Możliwa jest również współpraca w tym zakresie.

Niezawodność, wysoka jakość, terminowość, konkurencyjna cena i realizacja indywidualnych potrzeb każdego Klienta oraz profesjonalne podejście to nasza główna dewiza.

Zachęcamy do zapoznania się ze szczegółową ofertą spółki FUGOR. Nasi doradcy techniczno-handlowi pozostają w ciągłej gotowości i są do Państwa dyspozycji. Proponujemy spotkania indywidualne u Państwa lub w naszej siedzibie w Krotoszynie.

Zarząd FUGOR Sp. z o.o.





**FUGOR Sp. z o.o.** company with its registered seat in Krotoszyn has been present on the domestic and foreign market for more than 25 years as a valued and reliable partner, manufacturer and supplier of machines, devices, steel structures and complete production and technological lines for numerous industrial branches. It carries out industrial investments, including turnkey projects and provides its Clients with comprehensive implementation of those investments, starting from analysis, consulting, through design and approvals and ending with handover for operation. It can also provide further maintenance of entire line without any breakdowns.

FUGOR Sp. z o.o. possesses all necessary authorizations, certificates of competence and other certificates. Such certificates and authorizations include: PN-EN ISO 9001: 2009; EN 1090-2:2008 + A1:2011 execution class EXC2 in accordance with EN1090-2; Welding Technology Institute - Certificate of competence for first group of large facilities.

The company is continuously developing, investing in production facilities and modernization of machine park, which allows to realize increasingly ambitious and difficult technical projects. It has a the state of the art production facility and its professional manufacturing potential makes FUGOR Sp. z o.o. the leader in its field.

Qualified employees with long-term experience are an important factor that helps us meet the high expectations of our Clients at each stage of cooperation while maintaining the highest standards of: quality of workmanship of products, their functionality, compliance with the Client's individual

requirements and of professional service. High level of competence of an entire team of consultants, designers, engineers and other specialists, as well as possessing our own know-how and professional design office are a guarantee of success. Broad spectrum of technical and personal capabilities and mobility of employees allow us to provide services within the scope of consulting, servicing and maintaining various industrial facilities.

All of the above mentioned factors allow us to realize even the most difficult undertakings and services.

In order to meet the clients' expectations the company has started its own foundry located in Leśna. Metal Foundry BAWOROWO S.A. is a part of FUGOR group and the best supplier of any high quality castings. Cooperation in this field is also available.

Reliability, high quality, timeliness, competitive price and realization of individual needs of every Client and professional approach are our main motto.

We encourage you to read a detailed offer of FUGOR company. Our technical and commercial consultants are always ready to help and at your disposal. We offer individual meetings at your office or in our main office in Krotoszyn.

Management Board of Fugor Sp. z o.o

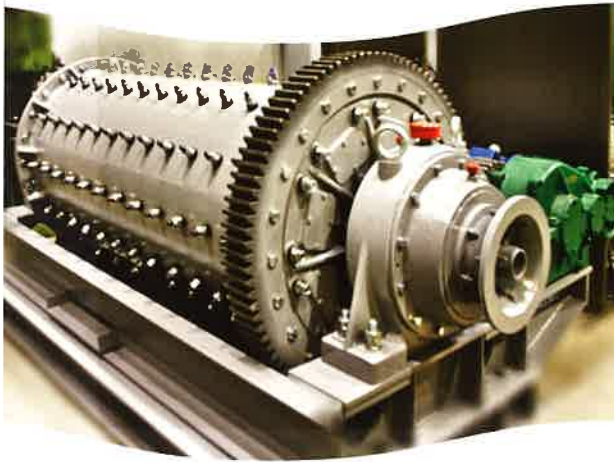
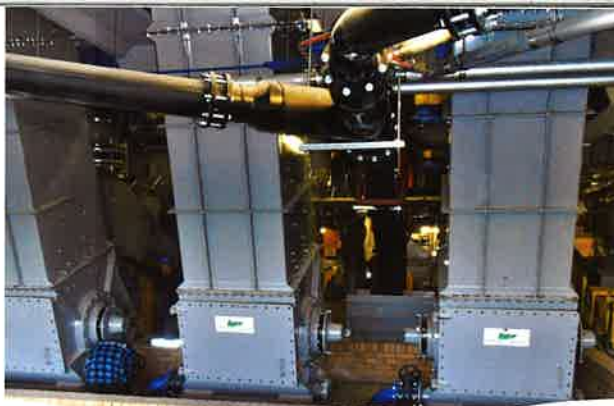
## Działamy w branżach:

- ▶ Spożywczej
- ▶ Kopalnie węgla kamiennego
- ▶ Zakłady koksownicze
- ▶ Energetyka i elektrociepłownictwo
- ▶ Hutnictwo
- ▶ Zakłady chemiczne
- ▶ Zakłady przeróbcze
- ▶ Huty szkła
- ▶ Zakłady wapiennicze i cementowe
- ▶ Kopalnie i produkcja kruszyw
- ▶ Recykling
- ▶ Zakłady odlewnicze

## We operate in the following industries:

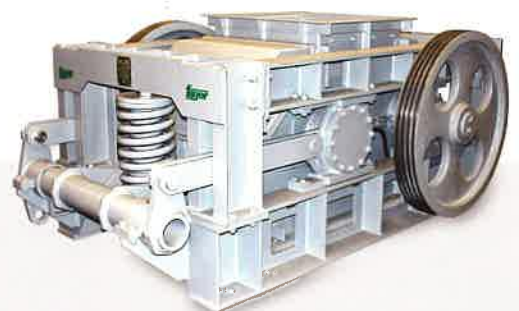
- ▶ Food Industry
- ▶ Coal Mines
- ▶ Coke Engineering Facilities
- ▶ Power Industry and Heat and Power Generation Industry
- ▶ Metallurgy
- ▶ Chemical Plants
- ▶ Processing Plants
- ▶ Glassworks
- ▶ Lime Plants and Cement Works
- ▶ Mining Industry and Aggregate Production Industry
- ▶ Recycling
- ▶ Casting Facilities





## Zakres produkcji:

Przenośniki taśmowe stałe, przejezdne, skośne, specjalne ▶ Przenośniki rolkowe ▶ Przenośniki ślimakowe ▶ Przenośniki stalowo - członowe ▶ Przenośniki zgrzeblowe ▶ Podnośniki kubekowe ▶ Dozowniki celkowe ▶ Zbiorniki ▶ Zasuwy ▶ Suwnice i inne urządzenia dźwignicowe ▶ Urządzenia i maszyny stosowane w kolejnictwie w tym przeciągarki wagonowe ▶ Wywrotnice wagonowe ▶ Ładowarko-zwałowarki ▶ Maszyny i urządzenia specjalistyczne ▶ Wszelkie konstrukcje stalowe ▶ Kruszaraki ▶ Rozdrabniacze ▶ Młyny ▶ Mieszalniki ▶ Odmulniki ▶ Prasy ▶ Wzbogacalniki ▶ Odwadniarki ▶ Osadzarki ▶ Wirówki ▶ Rekuperatory magnetyczne i separatory magnetyczne ▶ Lutnie wentylacyjne ▶ Części zamienne i urządzenia wg indywidualnych potrzeb klientów.





## Production range:

Stationary, mobile, skew, special belt conveyors ▶ Roller conveyors ▶ Worm conveyors ▶ Steel - link-belt conveyors ▶ Push-plate conveyors ▶ Bucket conveyors ▶ Chamber dispensers ▶ Tanks ▶ Gate valves ▶ Cranes and other crane devices ▶ Devices and machines used in railway engineering, including rail car movers ▶ Wagon tippers ▶ Loader-dumper conveyors ▶ Specialist machines and devices ▶ Any steel structures ▶ Crushers ▶ Shredders ▶ Mills ▶ Mixers ▶ Slime separators ▶ Presses ▶ Concentrators ▶ Drainers ▶ Jiggers ▶ Centrifuges ▶ Magnetic recuperators and separators ▶ Ventilation pipes ▶ Replacement parts and devices according to individual clients' needs



## Możliwości techniczne i wydziały.

### Wydział cięcia blach:

- ▶ Cięcie blach - wypalanie: wielkość stołu: 6.500 x 2.500 mm. ▶ Zakres cięcia: stale konstrukcyjne: 1-150 mm; stale nierdzewne: 1-30 mm.
- ▶ Cięcie profili; kształtowników, prętów, rur. ▶ Zakres cięcia: do 880 mm.

### Wydział obróbki plastycznej:

- ▶ Gięcie na krawędziarce: długość blach - 6.000 mm, nacisk 320 t.
- ▶ Walcowanie blach: szerokość: 3.000 mm, grubość: 30 mm.

### Wydział Obróbki Mechanicznej:

- Posiadamy ponad 50 maszyn do obróbki skrawaniem są to: tokarki, frezarki, centra frezarskie, wytaczarki, frezarki bramowe, szlifierki i inne. Maksymalne parametry obróbcze: ▶ Tokarki ▶ Średnica toczenia: 2.500 mm (1.800 mm - CNC), długość toczenia: 8.000 mm (3.000 mm - CNC), masa elementu obrabianego: 16.000 kg (12.000 kg - CNC). ▶ Portalowe centra obróbcze - frezarki bramowe: 4 - osiowe, X=5.200 mm, Y=2.400 mm, Z=1.400 mm, Masa elementu obrabianego 20.000 kg.
- ▶ Wytaczarki ▶ Wymiary stołu 1.800 x 1.600 mm, maksymalny wznios osi wrzeciona do 1.800 mm, X=2.200 mm, Y=1.800 mm, Z=1.400 mm, masa elementu obrabianego: 10.000 kg.

### Wydział Ślusarsko - Spawalniczy:

Posiadamy 60 profesjonalnych w pełni wyposażonych stanowisk spawalniczych oraz zrobotyzowane stanowiska spawalnicze.

### Wydział Powłok Antykorozyjnych:

- ▶ Zautomatyzowana komora śrutownicza - okno przelotowe: 1.500 x 550 mm; L=16.000 mm. ▶ Kabina śrutownicza długość kabiny L=18.000 mm (4.000 x 4.000 mm).
- ▶ Cynkowania ogniowa. ▶ Lakiernia wraz z suszarnią.

### Wydział Montażu Wstępnego wraz z Magazynem Wyrobów Gotowych.

### Wydział Uruchomienia i Testów Urządzeń i Maszyn.

### Wydział Kontroli Jakości.

### Możliwości wytwórcze:

- ▶ Konstrukcje stalowe: 200-400 t/miesiąc (stal węglowa). ▶ Konstrukcje stalowe: 400 t/rok (stal jakościowa - nierdzewna, kwasoodporna).
- ▶ Konstrukcje stalowe przetworzone (obróbka mechaniczna): 50-100 t/miesiąc. ▶ Obszar zakładu: 35.000 m<sup>2</sup>. ▶ Obszar produkcyjny (hale produkcyjne): 9.000 m<sup>2</sup> + obszar zewnętrzny. ▶ Obszary zewnętrzne odkładcze i montażowe: 26.000 m<sup>2</sup>. ▶ Suwnice o udźwigu 32 ton. Prześwit pod suwnicami 11 m.





## Technical capabilities and departments

### Metal sheet cutting Department

- ▶ Metal sheet cutting, table size: 6,500 x 2,500 mm, cutting range: construction steel: 1-150 mm, stainless steel: 1 - 30 mm.
- ▶ Cutting of profiles; sections; bars; pipes: Cutting range: of 880 mm

### Plastic working Department:

- ▶ Bending on a bending brake: length of sheets: - 6,000 mm, pressure 320 t.
- ▶ Sheet rolling: width: 3,000 mm, thickness: 30 mm

### Mechanical working Department:

We have more than 50 machining devices, including: lathes, milling machines, milling centres, boring machines, planer mills, grinding machines and other. Maximum machining parameters: ▶ Lathes ▶ Turning diameter: 2,500 mm (1,800 mm - CNC), turning length: 8,000 mm (3,000 mm - CNC), weight of machined element: 16,000 kg (12,000 kg - CNC). ▶ Portal machining centres - planer mills: ▶ 4 - axial, X=5,200 mm, Y=2,400 mm, Z=1,400 mm, weight of machined element 20,000 kg. ▶ Boring machines ▶ Tables dimensions 1,800x1,600 mm, maximum spindle lift up to 1,800 mm, X=2200 mm; Y=1,800 mm; Z=1,400 mm, weight of machined element: 10,000 kg

### Fitting and Welding Department:

We have more than 60 professional, fully equipped welding stations and robotic welding stations.

### Anti-corrosive coatings Department:

- ▶ Automated shot-blasting chamber - passage window: 1,500 x 550 mm; L=16,000 mm.
- ▶ Shot-blasting chamber, length of chamber L=18,000 (4,000 x 4,000 mm).
- ▶ Hot zinc coating shop.
- ▶ Paint shop with drying room.

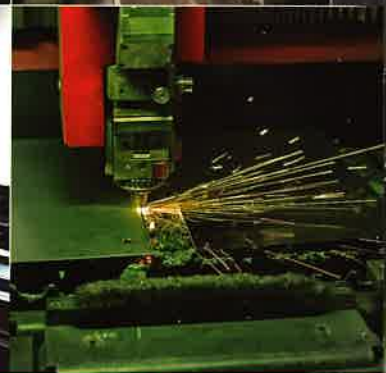
### Initial Assembly Department with Finished Products Warehouse

### Machines and Devices Start-Up and Testing Department

### Quality Control Department.

### Manufacturing capabilities:

- ▶ Steel constructions: 200-400 t/month (carbon steel).
- ▶ Steel constructions: 400 t/year (quality steel - stainless, acid resistant).
- ▶ Processed steel structures (machining): 50-100 t/month.
- ▶ Plant area: 35,000 m<sup>2</sup>.
- ▶ Production area (production halls): 9,000 m<sup>2</sup> + external area.
- ▶ External stocking and assembly areas: 26,000 m<sup>2</sup>.
- ▶ Transporter cranes with 32 ton capacity. Crane clearance 11 m.





Fugor Sp. z o.o.  
ul. Włocławek 1, 63-700 Krotoszyn

### Zakres usług:

- ▶ Obróbka mechaniczna
- ▶ Wypalanie, wycinanie
- ▶ Cynkowanie ogniowe
- ▶ Montaż
- ▶ Serwis
- ▶ Utrzymanie ruchu
- ▶ Doradztwo techniczne
- ▶ Wulkanizacja bębnow i taśm

### Range of services:

- ▶ Machining
- ▶ Baking, blanking
- ▶ Hot zinc coating
- ▶ Assembly
- ▶ Service
- ▶ Maintenance
- ▶ Technical consulting
- ▶ Vulcanization of drums and belts

## Odlewnia **Metali BAWOROWO SPÓŁKA AKCYJNA**

- ▶ Odlewy z żeliwa szarego: EN-GJL150; EN-GJL200; EN-GJL250; EN-GJL300.
- ▶ Odlewy z żeliwa sferoidalnego: EN-GJS500-7
- ▶ Zakres wagowy odlewów od 0,5 kg do 500 kg.
- ▶ Własna modelarnia (modele odlewnicze wykonujemy z drewna, żywicy, aluminium).
- ▶ Główne przeznaczenie odlewów:
  - ▶ części do maszyn rolniczych
  - ▶ części do maszyn, urządzeń i armatury stosowanych w przemyśle
  - ▶ części dla przemysłu motoryzacyjnego
  - ▶ oprawy łożyskowe; labirynty, pokrywy, kurki (zawory)
  - ▶ odlewy ozdobne (elementy małej architektury oraz galanterii odlewniczej)
- ▶ Odlewy wykonywane są na surowo lub jako szlifowane, śrutowane, czyszczone.
- ▶ Odlewy mogą zostać obrobione na gotowo.

## **Metal Foundry BAWOROWO SPÓŁKA AKCYJNA**

- ▶ Grey cast iron castings: EN-GJL150; EN-GJL200; EN-GJL250; EN-GJL300.
- ▶ Ductile cast iron castings: EN-GJS500-7
- ▶ Castings weight range from 0,5 kg to 500 kg.
- ▶ Own pattern shop (patterns are made from wood, resin, aluminium).
- ▶ Main usage of castings:
  - ▶ agricultural machinery parts
  - ▶ industrial machinery, devices and fittings parts
  - ▶ parts for automotive industry
  - ▶ bearing mountings; labyrinths, covers, valves
  - ▶ decorative castings (elements of park furniture and cast fittings)
- ▶ Castings are crude or grinded, shot-blasted or cleaned.
- ▶ Castings may be finally machined.



**„Fugor” Sp. z o.o.**  
ul. Zamkowy Folwark 1  
63-700 Krotoszyn  
Sekretariat Zarządu  
tel. +48 62 725 32 26  
fax. +48 62 725 32 27  
e-mail: sekretariat@fugor.com.pl  
www.fugor.com.pl  
Dział Handlowy  
tel. +48 62 722 73 52  
e-mail: marketing@fugor.com.pl

**Odlewnia Metali „BAWOROWO” Spółka Akcyjna**  
ul. Reja 3  
59-820 Leśna  
Sekretariat Zarządu  
tel. +48 75 72 43 169  
e-mail: sekretariat@baworowo.pl  
www.baworowo.pl  
Dział Handlowy  
tel./fax +48 75 72 11 284  
e-mail: info@baworowo.pl

**„Fugor” Sp. z o.o.**  
ul. Zamkowy Folwark 1  
63-700 Krotoszyn  
Secretariat of the Management Board  
tel. +48 62 725 32 26  
fax: +48 62 725 32 27  
e-mail: sekretariat@fugor.com.pl  
www.fugor.com.pl  
Sales department  
tel. +48 62 722 73 52  
e-mail: marketing@fugor.com.pl

**Metal Foundry „BAWOROWO” Spółka Akcyjna**  
ul. Reja 3  
59-820 Leśna  
Secretariat of the Management Board  
tel. +48 75 72 43 169  
e-mail: sekretariat@baworowo.pl  
www.baworowo.pl  
Sales Department  
tel./fax +48 75 72 11 284  
e-mail: info@baworowo.pl

